

МУНИЦИПАЛЬНОЕ ОБЩЕОБРАЗОВАТЕЛЬНОЕ УЧРЕЖДЕНИЕ
ЗУБОВСКАЯ СРЕДНЯЯ ОБЩЕОБРАЗОВАТЕЛЬНАЯ ШКОЛА
ИМЕНИ ГЕРОЯ СОВЕТСКОГО СОЮЗА
ПЕТРА АЛЕКСЕЕВИЧА РАССАДКИНА

МЕЗЕНСКАЯ РОСПИСЬ И ВСЁ, ЧТО НУЖНО О НЕЙ ЗНАТЬ



**Этот древний, русский, художественный промысел
зародился в селе Палащелье
на реке Мезень Архангельской области.
Поэтому другое название росписи
Палащельская роспись.**



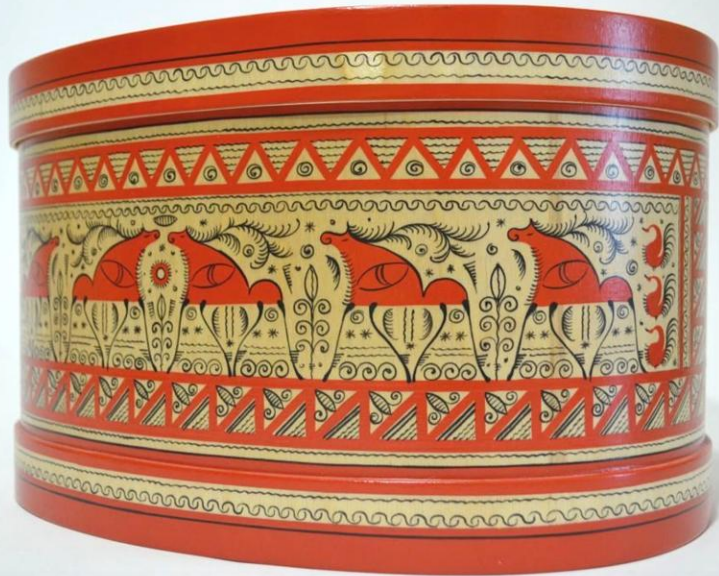
**История и время возникновения росписи
точно неизвестна .**

Предполагают, что она возникла в начале 19 века.



**Одни считают, что промысел берёт начало
от древнегреческих изображений,
другие сравнивают её с росписью
Республики Коми.**

Мастера Русского Севера
любят украшать этой
росписью предметы быта.
Изображения наносят по
бортикам короба из луба,
на их крышки. (коробушки)



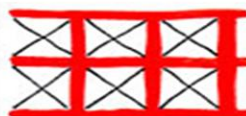
Украшали прялки ,доски, хлебницы и многое другое



Каждый знак и символ что-нибудь означал.

Это целые истории, поведанные нам мастерами о своей жизни, о природе, о событиях и древних богах.

Символика мезенской росписи



Распаханная
земля,
прогретая
солнцем



Засеянное
поле



Семена



Корни



Ростки



Цветы



В прогретую
распаханную
землю
брошены семена



Лес
на горках
над
озером



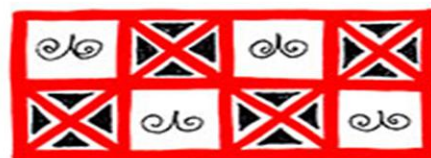
Движение
солнца



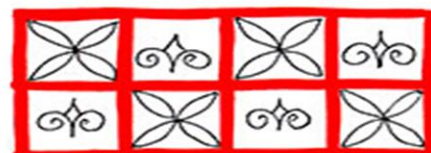
Ночная гроза
Знаки грома и
летающая среди туч
- луна



Январское небо
Мороз и солнце



Поздняя осень,
ранняя весна



май июнь



холмистая местность
поросшая ёлками



ночная гроза

Образы, которые использовали художники-мастера при росписи.

**Конь-восход солнца,
источник жизненных благ**



Утка- порядок вещей



**Птица -предвесник
счастья**



Использовали три цвета –красный, черный и белый



Существует порядок размещения изображений.

Многоярусность сообщает нам о следовании шаманской традиции.

Три яруса- три мира (нижний, средний, верхний)

Нижний ярус- рыбы,

средний ярус- олени и кони

Верхний ярус- птицы.



Мезенская роспись притягивает взгляд своей лаконичной графикой!

